



## Lantbruksforskningsdagen

 6 NOVEMBER, 2024

 09:00 - 15:30

 SMEDJAN I SKARA

SKARABORG

### EN DAG OM NY FORSKNING TILLSAMMANS MED STIFTELSEN LANTBRUKSFORSKNING

Samarrangörer

På Lantbruksforskningsdagen presenteras senaste resultat från forskning som bedrivs med medel från svenska lantbrukare. Välkommen till en heldag där forskare, lantbrukare, rådgivare och andra verksamma inom näringen får möjlighet att mötas kring den tillämpade forskningen.



11 forskare kommer under dagen att presentera sina olika aktuella forskningsområden. På förmiddagen fokuserar vi på Livsmedel – animalier och under eftermiddagen handlar presentationerna om Livsmedel – vegetabilier samt Klimat och miljö. Moderator Mattias Norrby, Stiftelsen Lantbruksforskning, lotsar oss igenom dagen.

Det är ett brett urval av ämnen som kan intressera många. Bland annat handlar föreläsningarna om den multifunktionella mjölkgården, mjölkproteiners betydelse för osttillverkning, köttkvalitet, skydd mot afrikansk svinpest och åtgärder mot Campylobakter under förmiddagen. Och efter lunch får vi höra om bevattning av vall, bekämpning av hönshirs och herbicidresistens, nya rotsjukdomar i korn och vete, bruksmetoder för bättre markkvalité samt utsädesbehandling med ThermoSeed.

Lantbruksforskningsdagen är ett samarrangemang mellan Stiftelsen Lantbruksforskning och Agroväst Gröna möten. Evenemanget vänder sig till dig som är lantbrukare, student, rådgivare eller intresserad av forskningsresultat. Evenemanget är kostnadsfritt och vi bjuder på lunch och fika. Vid frågor kontakta [madeleine.vendel@agrovast.se](mailto:madeleine.vendel@agrovast.se). Anmäl dig senast 30 oktober via [www.gronamoten.se](http://www.gronamoten.se). Det finns också möjlighet att vara med digitalt. Varmt välkommen!

Gröna Möten är en  
oberoende mötesplats för dig i gröna näringar.

Anmäl på [gronamoten.se](http://gronamoten.se)



Medfinansieras av  
Europeiska unionen

# Program

09.00 Kaffe med smörgås, mingel och registrering

09.30 Välkommen

Madeleine Vendel, Agroväst Gröna möten hälsar välkommen tillsammans med Mathilda Hollertz, VD Stiftelsen Lantbruksforskning.

**Livsmedel – animalier**

Lina Bengtsson, Stiftelsen Lantbruksforskning.

09.45 Marmorerad, mör och miljövänlig - jakten på det perfekta nötköttet

Anna Hessle, SLU.



10.10 Mjolkproteiners betydelse för icke-koagulerande mjölk och genomisk selektion mot icke-koagulerande mjölk för osttillverkning

Maria Glantz, LU.

10.35 Paus

10.45 Avvänjning av grisar utan zinkoxid

Mikaela Klahr Fritz, SVA.

11.10 Hur skyddar vi svenska grisar från afrikansk svinpest?

Linda Ernholm, SVA.

11.35 Åtgärder för minskad smitta av Campylobakter

Ingrid Hansson, SLU.

12.00 Lunch

12.45 Den multifunktionella mjölkgården, nya användningsområden av vall samt nötbete som ekosystemtjänst

Christel Cederberg, Chalmers.

**Livsmedel – vegetabilier samt Klimat och miljö**

Niklas Bergman, Stiftelsen Lantbruksforskning

13.10 Går det att höja vallskördarna med enstaka bevattningsgivor – vad händer med kvaliteten?

Ingrid Wesström, SLU.

13.35 Hur bekämpa hönshirs samt förebygga herbicidresistensutveckling?

Anneli Lundkvist, SLU.

14.00 Brukningsmetoder för ökad markkvalité och högre skörde stabilitet under extremväder (klimat)

Jenny Höckert, SLU.

14.25 Paus

14.35 Utsädesbehandling med ThermoSeed i kombination med mikroorganismer - en framtid utan kemisk betning

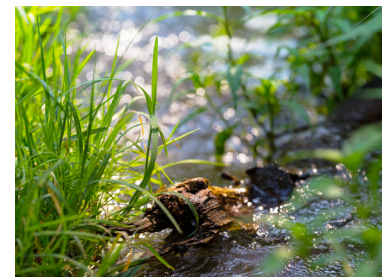
Mariann Wikström, Agro Plantarum.

15.00 Nya rotsjukdomar i korn och vete – okända hot mot svensk spannmålsodling

Lars Persson, AgriScience Sweden.

15.25 Avslutande sammanfattning och kaffe

Mathilda Hollertz, VD Stiftelsen Lantbruksforskning.



Medfinansieras av  
Europeiska unionen

Sparbanken  
Lidköping



VÄSTRA  
GÖTALANDSREGIONEN

Fyrbodalen



Nötkreatursstiftelsen  
SKARABORG

Sparbanken  
Skaraborg



Region Halland